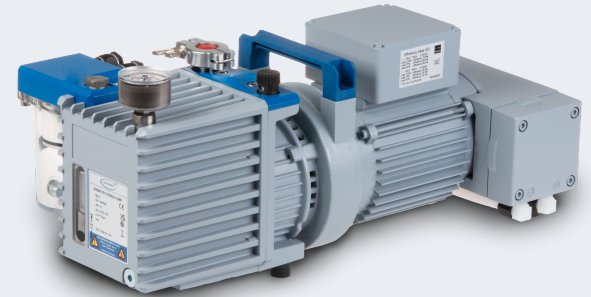


Chemie-HYBRID-Pumpe RC 6

[Link zur Webseite](#)



Produktbeschreibung

Die Chemie-HYBRID-Pumpe RC 6 ist die korrosionsoptimierte Kombination einer zweistufigen Drehschieberpumpe und einer Chemie-Membranpumpe. Die Membranpumpe evakuiert permanent den Ölkasten der Drehschieberpumpe und verhindert bei entsprechenden Druck- und Temperaturverhältnissen Kondensation im ölgedichteten Teil bei einer Vielzahl kondensierender und korrosiver Dämpfe.

Leistungsmerkmale

- stark verringerter Korrosionsangriff bei Arbeiten mit aggressiven Dämpfen
- erheblich reduzierter Altölankauf durch verlängerte Ölwechsel- und Wartungsintervalle
- wirtschaftlichste Lösung: Im praktischen Betrieb ist oft keine Kühlfalle mehr nötig
- einfache Wartung durch Teleskopbauweise

Bestelldaten

Produktbezeichnung	Netzspannung Netzfrequenz	Stecker	Artikelnr.
RC 6	230 V 50-60 Hz	CEE	20798560
RC 6	230 V 50-60 Hz	CH, CN	20798561
RC 6	230 V 50-60 Hz	UK, IN	20798562
RC 6	100-120 V 50-60 Hz	US	20798563
RC 6	230 V 50-60 Hz	CEE/CN	20798566

Lieferumfang

Pumpe komplett montiert, nach Ölfüllung (Flasche 0.5 l beiliegend) betriebsfertig, mit Anleitung.

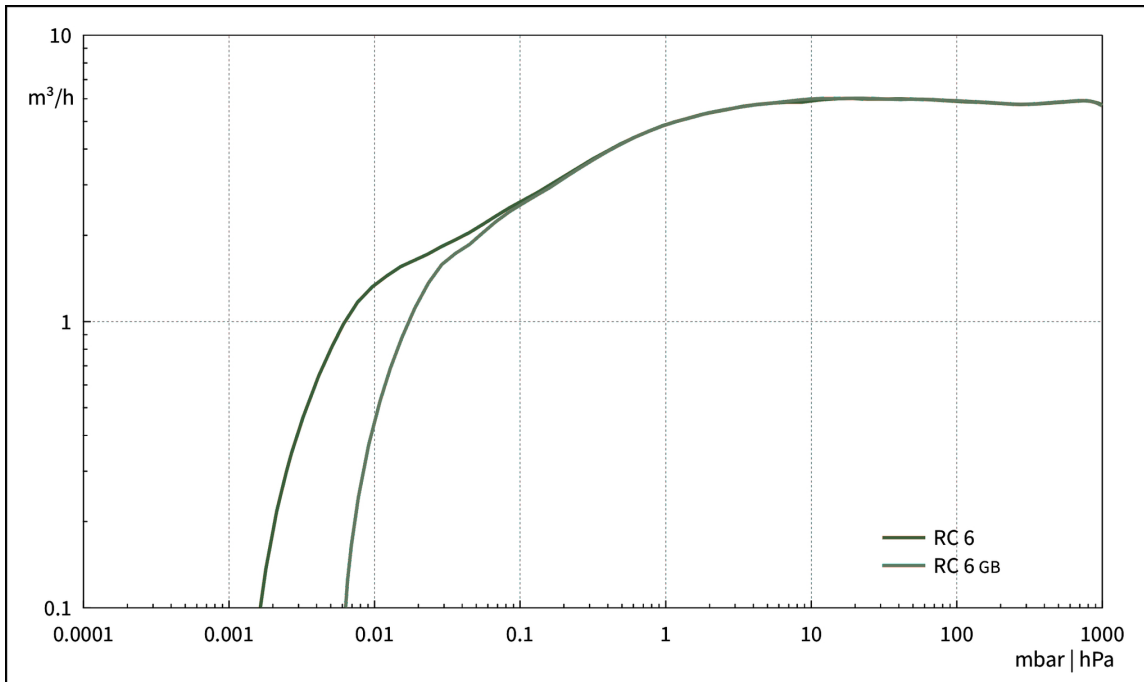
Zubehör

- PTFE-Schlauch (antistatisch) mit Kleinflanschen KF DN 16 (20686031)
- Edelstahlschlauch mit Kleinflanschen KF DN 16 (20673336)
- Ausbausatz Chemie-Pumpstand (ohne Pumpe) PC 8 (20699949)
- FO-Element Keramik RC (20640187)
- Paket Feinvakuumregelung VACUU-SELECT + VACUU-VIEW extended, KF DN 16 (20700100)
- Paket Feinvakuumregelung VACUU-SELECT + VSP 3000, KF DN 16 (20700101)
- Vakuumschlauch Kautschuk DN 8 mm (20686001)
- Kleinflansch mit Schlauchwelle KF DN 16 / DN 10 mm (20662806)
- Wartungssatz RC 6 (20649990)

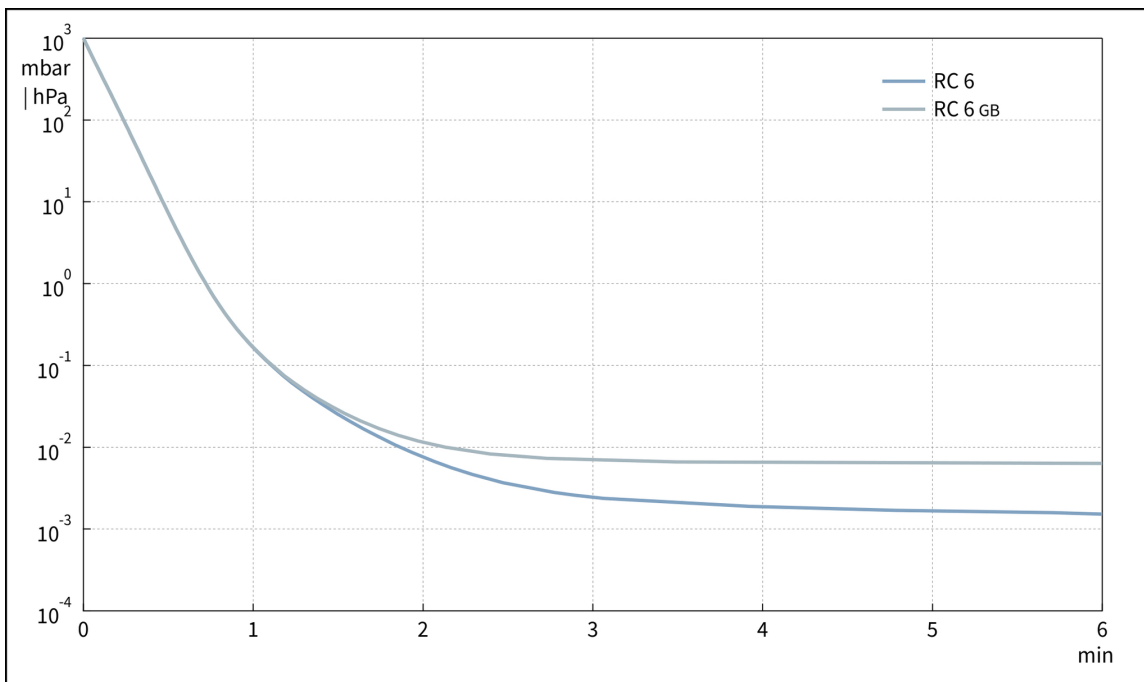
Technische Daten

Max. Saugvermögen 50 Hz (mbar)	5.9 m ³ /h
Max. Saugvermögen 60 Hz (cfm)	4.1 cfm
Endvakuum	2 x 10 ⁻³ mbar / 1.5 x 10 ⁻³ torr
Endvakuum mit Gasballast	1 x 10 ⁻² mbar / 0.75 x 10 ⁻² torr
Endpartialdruck ohne GB	4 x 10 ⁻⁴ mbar / 3 x 10 ⁻⁴ torr
Wasserdampfverträglichkeit	>> 40 mbar / >> 30 torr
Anzahl der Zylinder	2
Anzahl Stufen	2 + 2
Zulässige Umgebungstemperatur (Betrieb)	12 - 40 °C
Zulässige Umgebungstemperatur (Lagerung)	-10 - 60 °C
Max. Auslassdruck absolut	1.1 bar
Ölfüllung min. / max.	0.34 / 0.50 l
Anschluss saugseitig	Kleinflansch KF DN 16
Anschluss druckseitig	Schlauchwelle DN 8-10 mm
Nennleistung	0.3 kW
Nenndrehzahl 50/60 Hz	1500/1800 min ⁻¹
IP-Schutzart nach IEC 60529	IP 40
Abmessungen (L x B x H)	526 mm x 302 mm x 226 mm
Gewicht	25 kg
Geräusch (Schalldruckpegel) in dBA bei 50 Hz bzw. 1500 Upm/62% (VARIO)/1500 Upm (VARIO-SP)/12500 Upm (VACUU-PURE®)	50 dBA
NRTL Zertifizierung	Nein

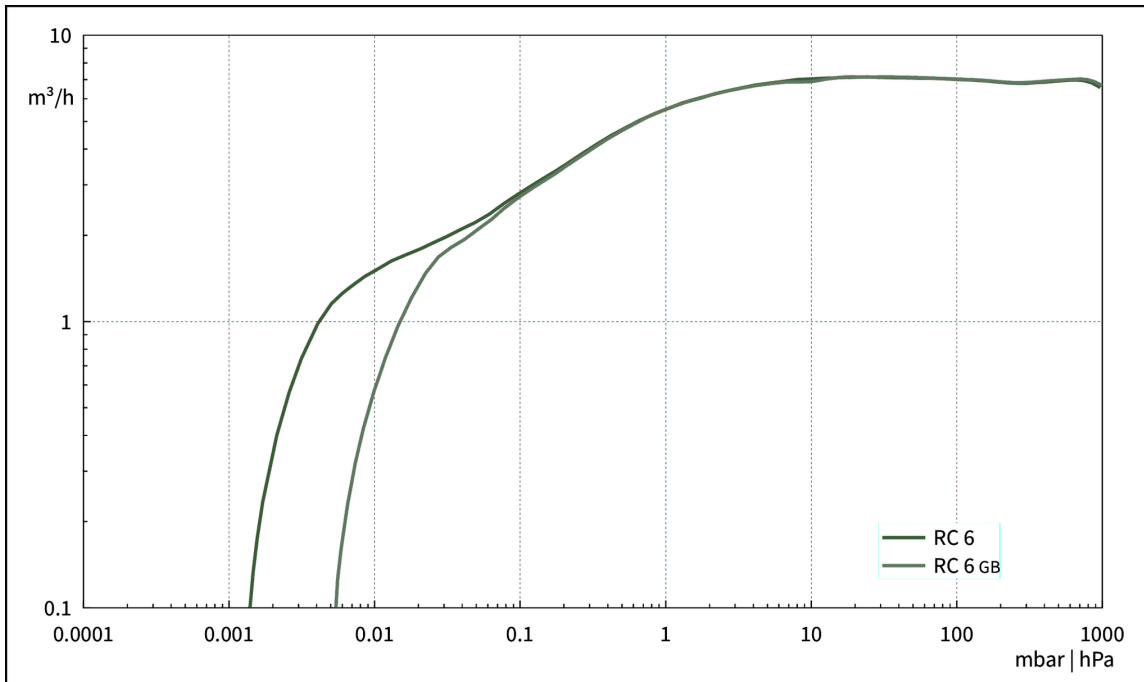
Saugvermögenskurve bei 50 Hz



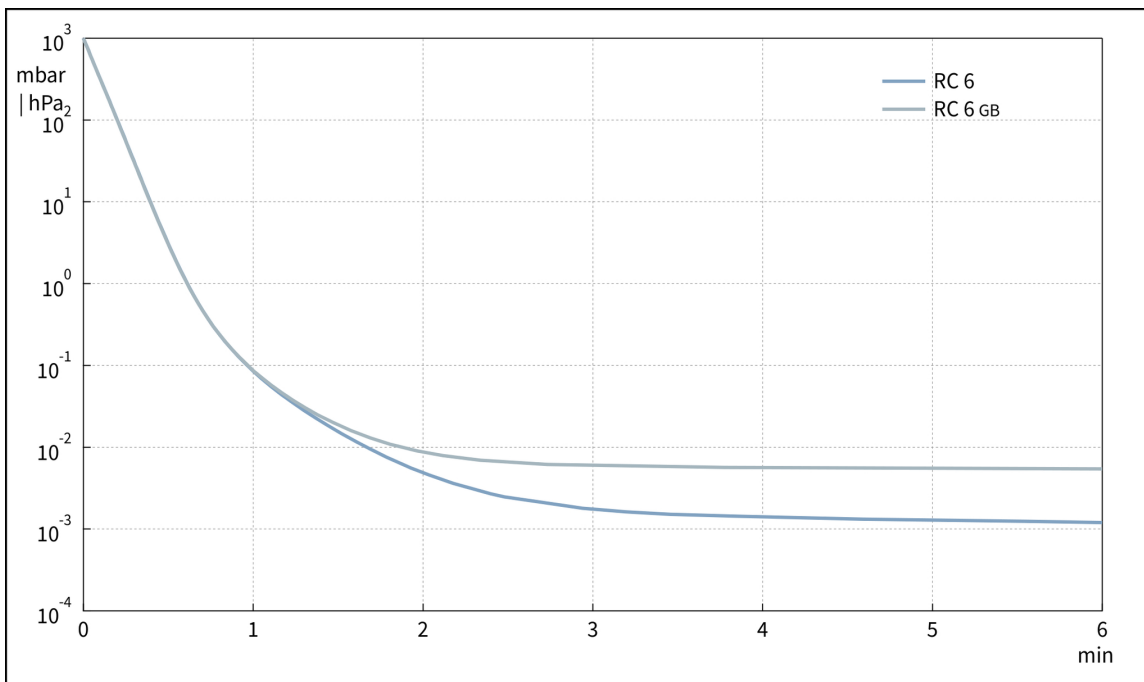
Abpumpkurve bei 50 Hz (10 l Behälter)



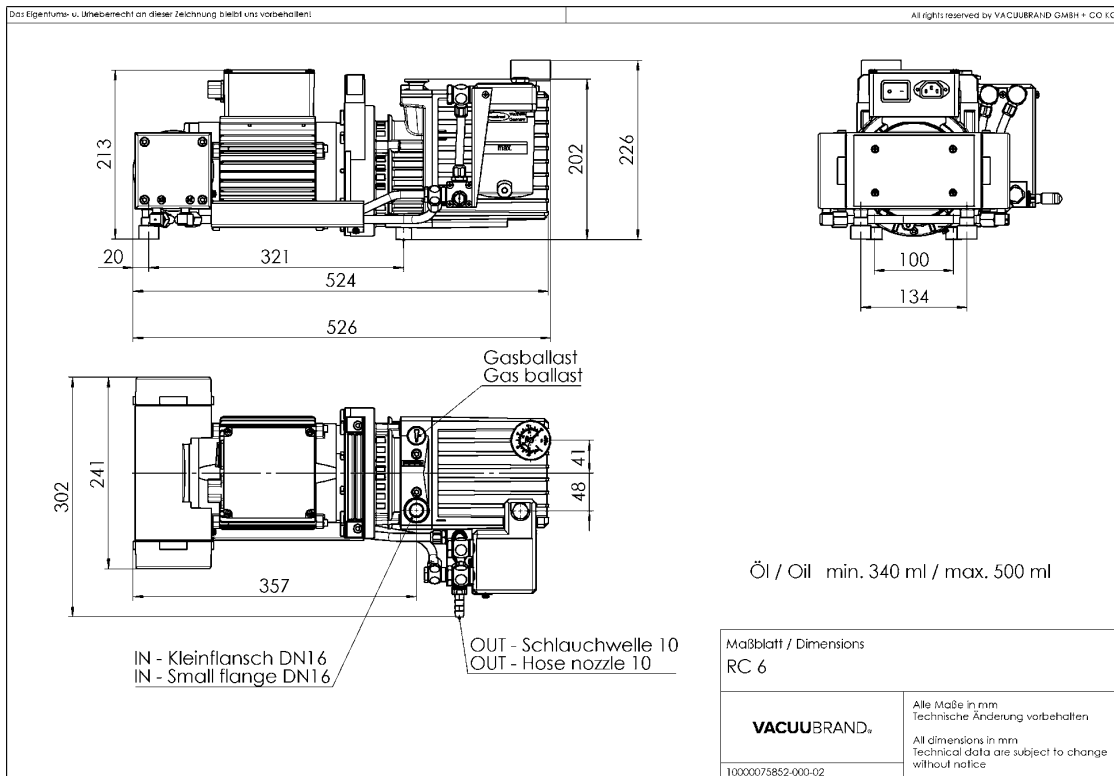
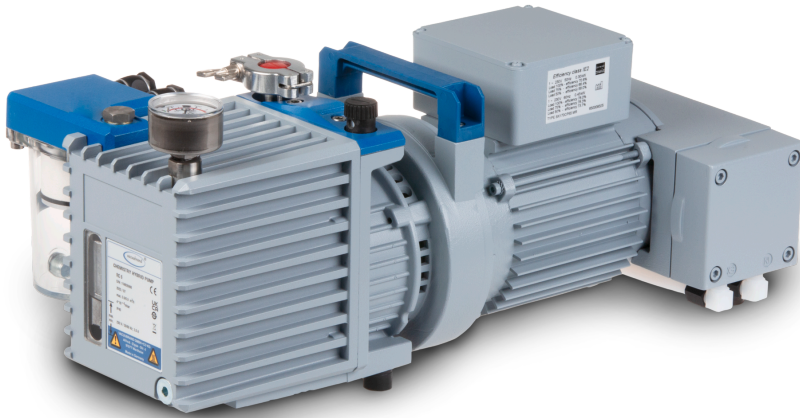
Saugvermögenskurve bei 60 Hz



Abpumpkurve bei 60 Hz (10 l Behälter)



Produktbild und Maßblatt



VACUUBRAND GMBH + CO KG
Postfach 1664
97877 Wertheim
T +49 9342 808 5550
F +49 9342 808 5555

info@vacuubrand.com
www.vacuubrand.com

VACUUBRAND®

VACUUBRAND ist Teil der Brand Gruppe, die mit ca. 1.000 Mitarbeitern weltweit hochwertige und innovative Laborgeräte, Vakuumpumpen und -systeme entwickelt, produziert und vertreibt.

Mit hoch motivierten und qualifizierten Mitarbeiterinnen und Mitarbeitern fertigen wir weltweit die umfassendste Produktfamilie zur Vakuumerzeugung, -messung und -regelung für den Grob- und Feinvakuumbereich im Labor.

Alles mit einem Ziel:

Ihre Prozesse im Labor und in der Technik zuverlässig, sicher und effizient zu machen. Deshalb verpflichten wir uns zu kontinuierlicher Innovation, erstklassiger Performance und herausragender Qualität.

Bestes Engineering ist der Schlüssel zu Produkten und Lösungen, die für Qualität, Langlebigkeit und Zuverlässigkeit bekannt sind. Innovative Technologie, hochwertige Materialien und umfangreiche Tests sorgen dabei für einzigartige Leistung – entwickelt und produziert in Deutschland.

Gemeinsam mit Ihnen finden unsere Experten die beste Lösung für Ihre Anwendung und begleiten Sie mit erstklassigem Service.

BRAND (Shanghai) Trading Co., Ltd.
Shanghai, China

T +86 21 6422 2318
info@brand.com.cn
china.brand.com.cn

BRAND Scientific Equipment Pvt. Ltd.
Mumbai, India

T +91 22 42957790
customersupport@brand.co.in
www.brand.co.in

BRANDTECH® Scientific, Inc.
Essex, CT. United States of America

T +1 860 767 2562
info@brandtech.com
www.brandtech.com